

# はとまめだより



平成 26 年 3 月

NO. 18

宮城の里デイサービスセンター発行  
(赤城育心保育園隣り)

☎ 027(230)4131

<http://www.ikukei.or.jp>

3月も半ばとなり、大雪の影響が残る中でも梅の花が咲き、待ち遠しかった春がようやく近づいたことを感じられるようになってきました。

今年、最初のはとまめだよりでは、レクリエーションを中心とした楽しい話題をお届けします。



## ひな祭り



2月中旬、利用者さんとボランティアさんに協力いただきおひな様を出しました。きれいに飾られたひな人形を見ると「今年も出したんだね」「華やかでいいね」など声を掛けてくださりとても喜んでくださいました。

3月3日、ひな祭り当日には午前のおやつにひなあられ、昼食にはおいなりさん、そして午後のおやつには桜もちと甘酒と、ひな祭りらしい雰囲気を楽しんでいただきました。



## バレンタイン

2/12~14、バレンタインにちなみ女性の利用者の方を中心にカップケーキ作りをお手伝いいただきました。



午後のお茶の時間では

\*アップルティー

\*ミルクティー

\*カフェオレ などから

お好きな飲み物を選んでいただき、焼き上がった



カップケーキと共に

召し上がっていただきました。

ちょっとおしゃれな

お茶の時間となりました。



## 誕生日会



12月、1月と感染症予防のため中止となっていた保育園との交流

でしたが、2月のお誕生日会には行うことができました。

子どもってすごいですね！

入って来ただけで利用者さんが笑顔になります。

そして元気な声で

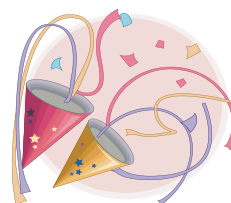
歌のプレゼント、

最後は小さな手で

しっかりと握手を



してくれとてもほほえましい雰囲気の中でお祝いすることができました。



## 記録的な大雪！ デイサービスも臨時休業となる

120年ぶりといわれる大雪のため、2/15(土)はデイサービスも臨時休業を余儀なくされました。職員がデイに向うことができず、当日ご利用予定の方には休業のご連絡をする手段もなく、誠に申し訳ありませんでした。

また、2/17(月)におうかがいできなかった皆さま、休業にご理解、ご協力いただきありがとうございました。

自然の驚異を実感すると共に、人と人とのつながりや思いやりの気持ちの大切さを感じました。

# 1月お買い物外出



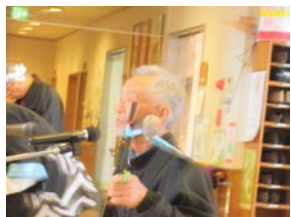
今回は、寒い時期ということもあり4名の方のみの参加でしたが大胡アイムへのお買い物外出を行いました。  
民生委員さんのご協力により効率よく目的のお買い物ができ、休憩時間も会話が弾み、楽しく過ごしていただきました。



## 1月～3月 たくさんの演芸ボランティアさんが 来所して下さいました。

三峰会 さん

ウクレレ・アルホ  
シスターズさん



ふれあい会 さん



舞美 ちゃん



田村条四朗 さん  
御一行 さん

とても楽しく充実した時間となりました。

## 機械浴槽が新しくなりました！

2/23 (日) 車イスの方などが座ったまま安全に入浴できる浴槽が新しい物になりました。やさしい色あいのピカピカの浴槽で、利用者さんにも喜んでいただいています。



?なぜなぜ?コーナー  
今回の問題は、  
食べようとすると止められる  
鍋料理は?

答えは、職員まで!!

12月号は、「自動車10台を隠すのに必要な物は何?」

答えは『カーテン』でした。